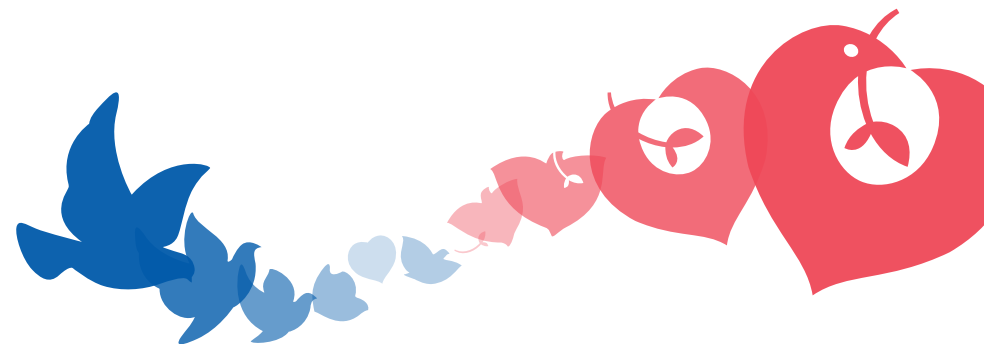


L'inscription à cette journée, ouverte aux équipes paramédicales, s'effectue auprès du responsable de formation de votre hôpital (code stage HR : 091240824 – code session HR : 408240001) avant le 16 novembre 2012, dans la limite des places disponibles.

Contact : Agnès Vilain - 01 40 27 34 85 - agnes.vilain@sap.aphp.fr

### Comité d'organisation

*Béatrice Baldacchino, François Bassompierre, Zakia Idir, Ljiljana Jovic, Geneviève Ladegaillerie, Patrick Lallier, Marie-Agnès Lefèvre, Christophe Misse, Monique Rothan-Tondeur, Tabassome Simon, Roselyne Vasseur, Agnès Vilain*

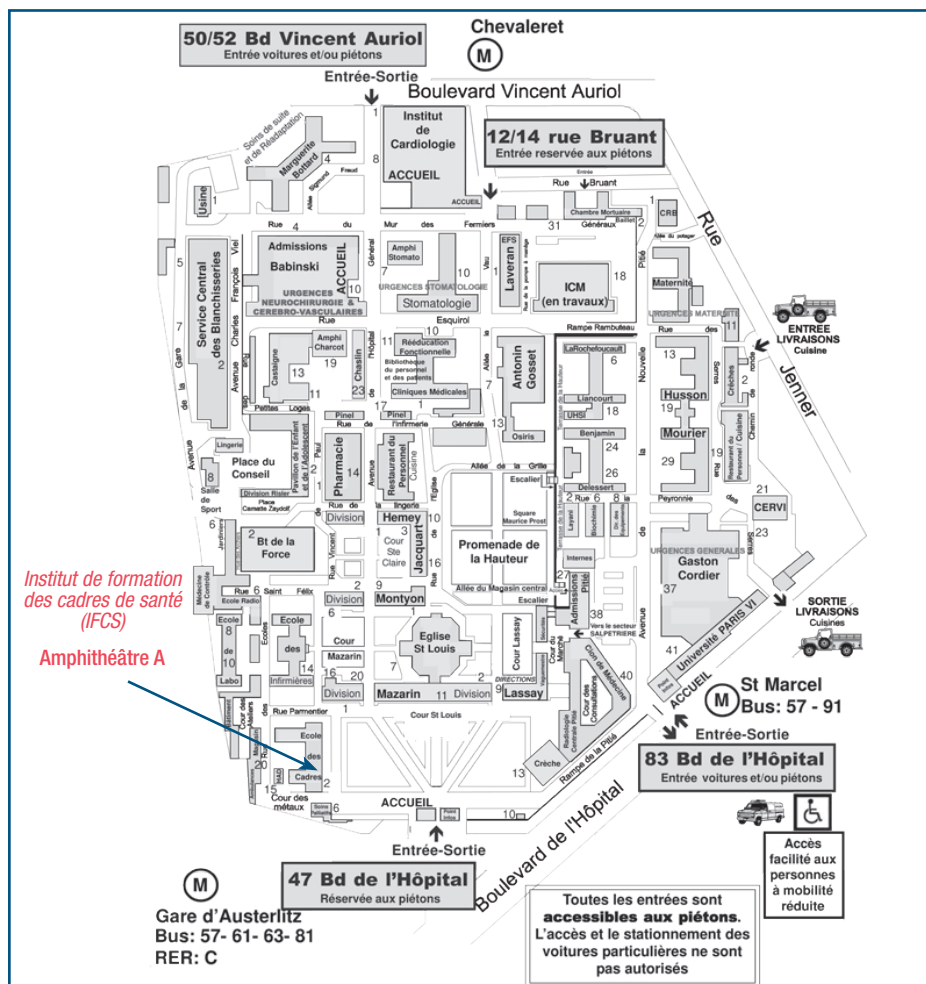


## 2<sup>ème</sup> journée AP-HP de la Recherche infirmière et paramédicale

Vendredi 7 décembre 2012  
8h30 - 17h00

Institut de formation des cadres de santé  
Amphithéâtre A - Pitié Salpêtrière

Organisée par la Direction des soins et des activités paramédicales de l'AP-HP  
En collaboration avec le Département de la recherche clinique et du développement (DRCD) - DPM de l'AP-HP



8h30 **Accueil - Café**

9h00 **Contexte et objectifs de cette journée**

- ▶ **Roselyne Vasseur**, CGS - Directrice de la direction des soins et des activités paramédicales de l'AP-HP

**Modérateurs**

- ▶ **Ljiljana Jovic**, conseillère technique ARS Île-de-France
- ▶ **Roselyne Vasseur**, CGS - Directrice de la direction des soins et des activités paramédicales de l'AP-HP

9h10 **Place des infirmières et des paramédicaux dans le U du CHU d'Île-de-France**

- ▶ **Pr Marc Humbert**, vice-président du Directoire de l'AP-HP chargé de la recherche
- **Échanges avec le public**

9h30 **Place de la recherche infirmière et paramédicale dans la recherche institutionnelle**

- ▶ **Pr Jean-François Dhainaut**, président de la DRC d'Île-de-France
- **Échanges avec le public**

9h50 **Chercher et publier pour exister**

- ▶ **Monique Rothan-Tondeur**, Ph D, professeur titulaire de la Chaire de recherche infirmière AP-HP - EHESP
- **Échanges avec le public**

10h30 **Pause**

10h45 **Universitarisation de la formation : principaux changements et place de la recherche**

- ▶ **Anne-Claude Allin**, directrice adjointe et doyenne des formations de l'institut et haute école de la santé de la Source à Lausanne
- **Échanges avec le public**

11h30 **Place et rôle des URC dans la recherche clinique**

- ▶ **Pr Tabassome Simon**, responsable de l'URC de l'Est Parisien (URC-EST) et CRC
- **Échanges avec le public**

12h00 **PHRI et PHRIP : le point de vue de la DGOS – État des lieux et perspectives**

- ▶ **Oumou Goloko**, chargée de mission recherche sur la performance, pratiques et compétences - DGOS
- **Échanges avec le public**

12h30 **Déjeuner libre**

**Modérateurs**

- ▶ **Geneviève Ladegaillerie**, cadre expert chargée de la recherche paramédicale à la DSAP
- ▶ **Pr Tabassome Simon**, responsable de l'URC de l'Est Parisien (URC-EST) et CRC

13h30 **Rôle de l'infirmière de recherche clinique : expertise et soutien aux porteurs de PHRI et PHRIP**

- ▶ **Judith Leblanc**, infirmière de recherche clinique - Saint-Antoine GH HUEP
- **Échanges avec le public**

14h00 **PHRIP de l'AP-HP 2011 : « Évaluation des effets de la rééducation par la Wii sur la cinématique du membre supérieur hémiparétique chronique »**

- ▶ **Johanna Robertson**, kinésithérapeute - Raymond Poincaré GH HUPIFO
- **Échanges avec le public**

14h30 **PHRI de l'AP-HP 2010 : « Point sur l'expérience du projet de recherche STANDAREA » (Standardisation des soins infirmiers pour la surveillance des patients atteints d'encéphalopathie hépatique en réanimation) »**

- ▶ **Isabelle Villard**, cadre infirmier - Beaujon GH HUPNVS
- **Échanges avec le public**

15h00 **PHRI de l'AP-HP 2010 : « Les aspects éthiques du PHRI HYPOPANX (Impact de l'hypnose pré-opératoire avant induction anesthésique, sur l'anxiété des enfants de 10 à 18 ans) »**

- ▶ **Anne-Françoise Thiollier**, infirmière – Robert Debré
- ▶ **Karine Tiberghien**, infirmière – Robert-Debré
- **Échanges avec le public**

15h30 **Pause**

15h45 **Les principaux changements apportés par la trachéotomie chez des enfants atteints de maladie neuromusculaire**

- ▶ **Brigitte Rul**, cadre infirmier - Raymond Poincaré GH HUPIFO - Thèse de doctorat
- **Échanges avec le public**

16h15 **Étude des effets d'une formation spécifique à la technique d'entretien motivationnel d'infirmière déjà impliquée dans un programme d'éducation thérapeutique destiné à des patients souffrant d'une infection au VIH et pris en charge en milieu hospitalier**

- ▶ **Chantal Salomon-Legrand**, cadre expert doctorante – HEGP GH HUPO
- **Échanges avec le public**

16h45 **Conclusion**

- ▶ **Roselyne Vasseur**